

# Auswertung Umfrage 2020 Espenhof - wie weiter

Willi Leutenegger, Kassier

14. November 2020

# Datengrundlage

Umfragezeitraum

28.10.2020 - 11.11.2020

Anzahl Einladungen via E-Mail zur Teilnahme

329 Mitglieder

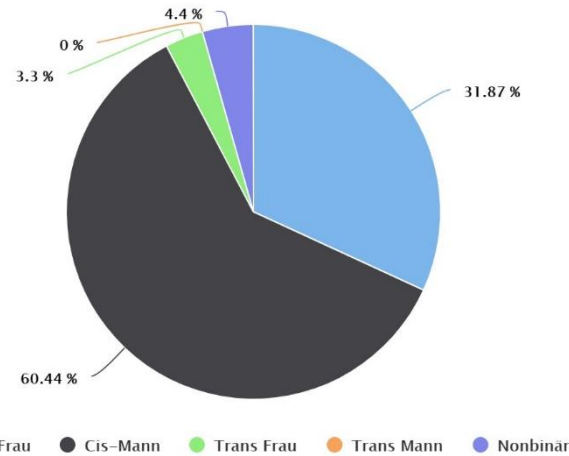
Anzahl beantwortete Fragebogen

128

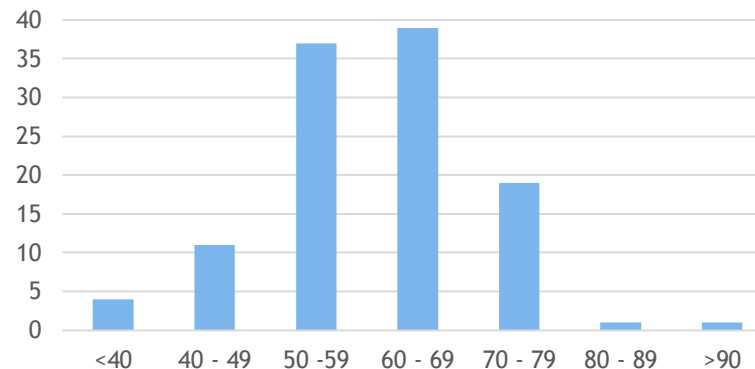
Rücklaufquote

38.91 %

Gender der Antwortenden  
(freiwillige Angabe)

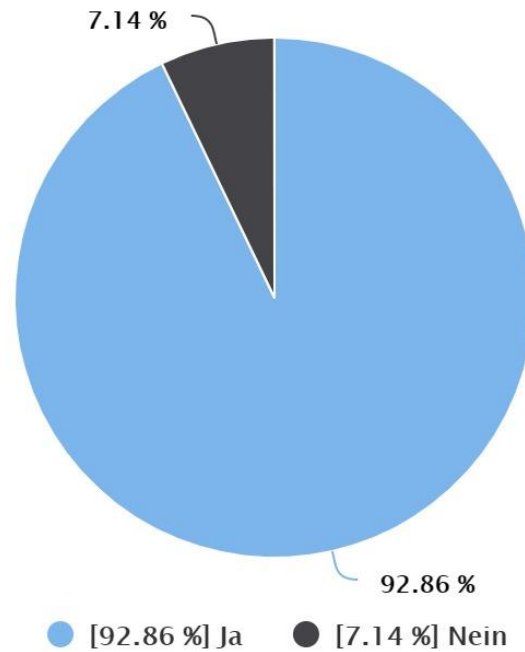


Alter der Antwortenden  
(freiwillige Angabe)



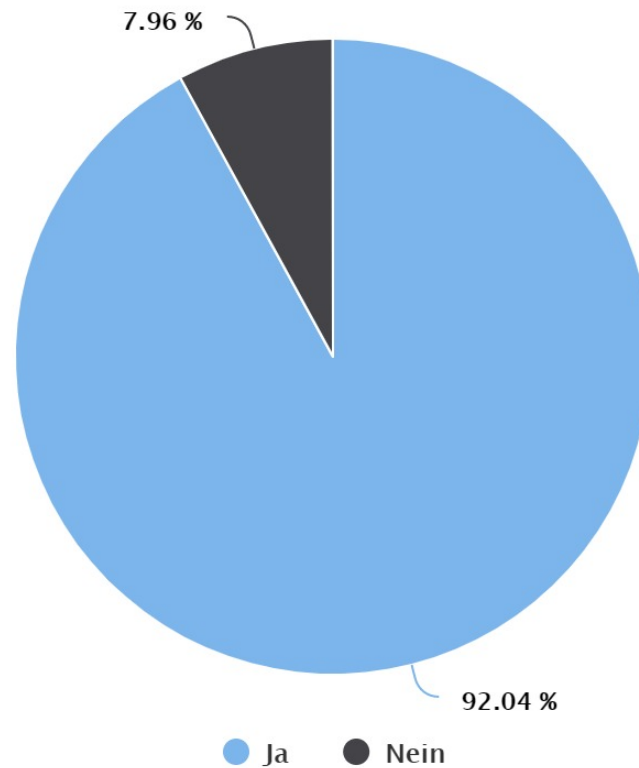
# Antworten Frage 1:

1. Soll queerAltern nach dem Espenhof weitere Liegenschaften für ältere queere Menschen suchen?



## Antworten Frage 2:

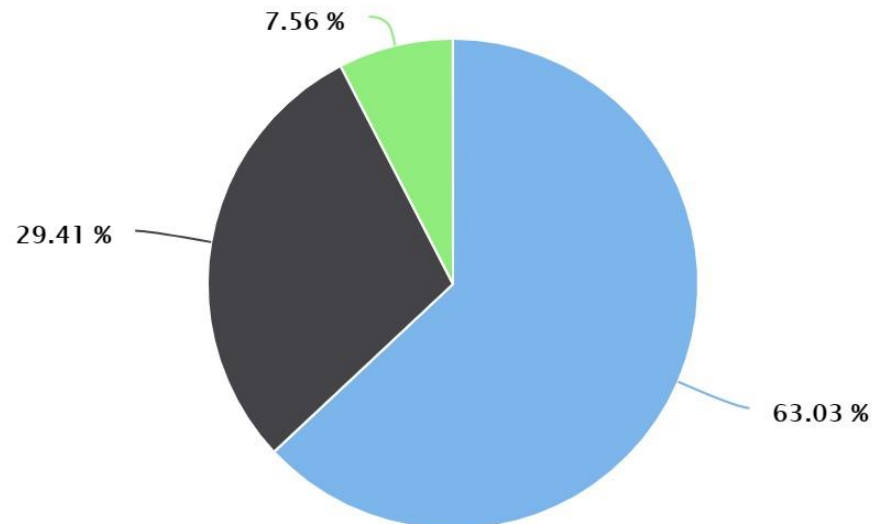
2. Sollen in einer weiteren queeren Liegenschaft auch jüngere queere Menschen wohnen können?



**Befragt wurde nur wer Frage 1 mit «Ja» beantwortet hat.**

## Antworten Frage 3:

3. Wo soll ein weiterer queerer Lebensort stehen?



● In der Stadt Zürich

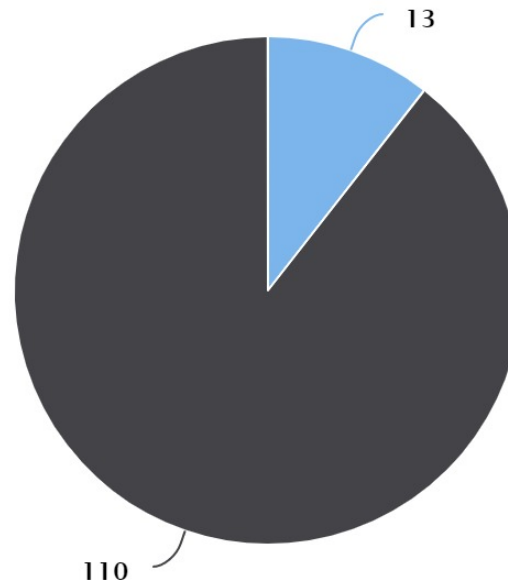
● In der Agglomeration der Stadt Zürich

● Anderswo Anmerkung: queerAltern ist ein Zürcher Verein. Sollte es Interesse geben, ein queerer Lebensort in einer anderen Stadt zu etablieren, ist dazu nicht mehr queerAltern zuständig. Der Verein ist jedoch gerne bereit, Interessent\*innen von seinem Know-how profitieren zu lassen.

**Befragt wurde nur wer Frage 1 mit «Ja» beantwortet hat.**

## Antworten Frage 4:

4. Falls gewünscht wird, dass queerAltern weiterhin Liegenschaften sucht, hättest du Interesse, in Zusammenarbeit mit dem Vorstand in einer neu zu etablierenden Arbeitsgruppe "Immobilien suche" mitzuwirken?

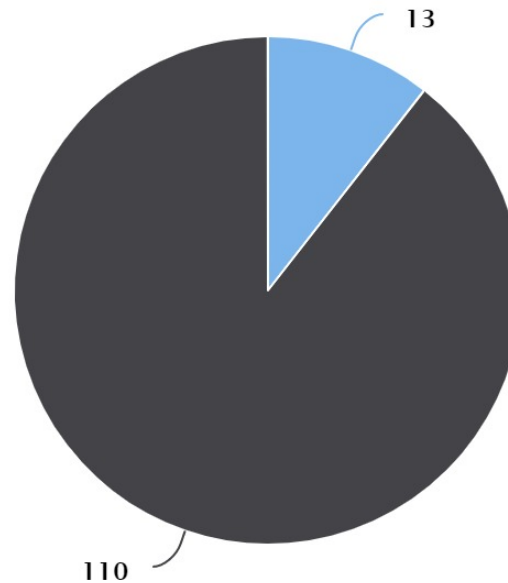


Ja, ich würde die folgenden Qualifikationen in die Arbeitsgruppe einbringen (Bitte auch Kontaktdaten weiter unten ausfüllen):  Nein

**Befragt wurden alle Teilnehmenden**

## Antworten Frage 4:

4. Falls gewünscht wird, dass queerAltern weiterhin Liegenschaften sucht, hättest du Interesse, in Zusammenarbeit mit dem Vorstand in einer neu zu etablierenden Arbeitsgruppe "Immobilien suche" mitzuwirken?



Ja, ich würde die folgenden Qualifikationen in die Arbeitsgruppe einbringen (Bitte auch Kontaktdaten weiter unten ausfüllen):  Nein

**Befragt wurden alle Teilnehmenden**

